

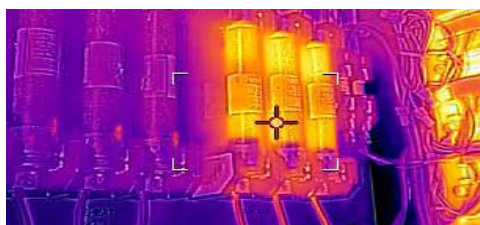
**CÂMERA DE INFRAVERMELHO COM MSX®
E WI-FI**

FLIR Ex-Series™



FLIR E4, E5-XT, E6-XT e E8-XT são ferramentas potentes, com o melhor custo-benefício e fáceis de usar para solucionar problemas em aplicações prediais, elétricas e mecânicas. Com quatro opções de solução – até 320 × 240 pixels infravermelhos – e a capacidade de medir com exatidão temperaturas que vão de -20 °C a 550 °C/-4 °F a 1022 °F (E6-XT e E8-XT), a Ex-Series tem modelos com tamanho, distância operacional, necessidade de detalhamento visual e orçamento desejados. Todos os modelos contam com a tecnologia MSX® para um maior detalhamento nas imagens térmicas. A conectividade Wi-Fi a smartphones e tablets através do aplicativo FLIR Tools® Mobile facilita o compartilhamento de imagens e o envio de relatórios de qualquer lugar, permitindo que você tome decisões cruciais com mais rapidez. Com as câmeras Ex-Series, você tem maior vantagem competitiva proporcionando aos clientes imagens térmicas que revelam com nitidez a origem dos problemas elétricos, mecânicos e prediais.

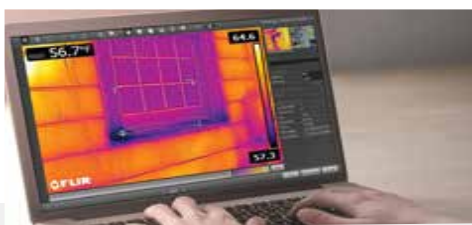
www.flir.com/Ex-Series



FÁCIL DE USAR

A interface gráfica intuitiva simplifica a medição nos modos térmico e MSX

- Totalmente automática e com foco fixo
- Meça a temperatura do alvo com precisão usando o ponto central ou a caixa de área máxima/mínima
- Navegue facilmente pelas configurações na tela, pelos modos de imagem e ferramentas de medição usando controles simples com botões
- Ative o MSX para aprimorar as imagens infravermelhas com detalhes visuais, oferecendo assim melhor perspectiva e interpretação



CONVENIENTE PARA COMPARTILHAR IMAGENS E DESCOBERTAS

Baixe imagens, crie relatórios e compartilhe o que encontrou instantaneamente

- Gere imagens no formato JPEG com dados de temperatura integrados para um compartilhamento fácil com o cliente
- Conectividade Wi-Fi para dispositivos móveis pelo Wi-Fi a dispositivos móveis pelo aplicativo FLIR Tools Mobile
- Transferência rápida de imagens via Wi-Fi ou USB para fins de documentação
- Análises e edição de imagens, além de criação de relatórios, através do software FLIR Tools



COMPACTA E RESISTENTE

Projetada para ser portátil e garantir um uso seguro e eficiente em ambientes extremos

- Leve e equilibrada, com apenas 0,575 kg (1.2 lb.)
- Suporta teste de queda de 2 metros
- Invólucro IP54 que oferece um alto nível de proteção contra poeira e água
- Com 2 anos de cobertura de garantia para a câmera e 10 anos para o detector

ESPECIFICAÇÕES

Dados ópticos e de imagem	E4	E5-XT	E6-XT	E8-XT
Resolução de IV	80 × 60 (4.800 pixels)	160 × 120 (19.200 pixels)	240 × 180 (43.200 pixels)	320 × 240 (76.800 pixels)
Sensibilidade térmica/NETD	<0,15 °C (0,27 °F)/<150 mK	<0,10 °C (0,27 °F)/<100 mK	<0,06 °C (0,11 °F)/<60 mK	<0,05 °C (0,09 °F)/<50 mK
Resolução espacial (IFOV)	10,3 mrad	5,2 mrad	3,4 mrad	2,6 mrad
Campo de visão (FOV)	45° × 34°			
Número F	1,5			
Frequência da imagem	9 Hz			
Foco	Sem foco			
Dados do detector				
Tipo de detector	Matriz de Plano Focal (FPA), com microbolômetro não refrigerado			
Faixa espectral	7,5-13 µm			
Modos e apresentação da imagem				
Display	LCD em cores de 3" e 320 × 240			
Ajuste da imagem	Ajuste automático/bloqueio de imagem			
Modos de imagem	Thermal MSX®, térmico, picture-in-picture, combinação térmica, câmera digital			
Paletas de cores	Iron, Rainbow, Preto e Branco			
Medição e análise				
Faixa de temperatura de objetos	-20 °C a 250 °C (-4 °F a 482 °F)	-20 °C a 400 °C (-4 °F a 752 °F) em dois intervalos	-20 °C a 550 °C (-4 °F a 1022 °F) em dois intervalos	-20 °C a 550 °C (-4 °F a 1022 °F) em dois intervalos
Precisão	±2 °C (±3,6 °F) ou ±2% da leitura para temperatura ambiente 10 °C a 35 °C (50 °F a 95 °F) e temperatura de objetos acima de 0 °C (32 °F)			
Fotômetro	Ponto central			
Área	Caixa com máx./mín.			
Isotérmico	Alarme para valor acima do padrão, alarme para valor abaixo do padrão			
Comunicação de dados e interfaces				
Interfaces	Micro USB: transferência de dados de e para computadores e dispositivos Mac			
Wi-Fi	Peer-to-peer ou infraestrutura			
Formato de arquivo	JPEG padrão, com dados de medição de 14 bits inclusos			
Geral				
Faixa de temperatura operacional	-15 °C a 50 °C (5 °F a 122 °F)			
Bateria	Recarregável de íon-lítio de 3,6 V			
Tempo operacional da bateria	Aprox. 4 horas a uma temperatura ambiente de 25 °C (77 °F) em uso comum			
Tempo de carregamento da bateria	2,5 horas para 90% da capacidade na câmera. 2 horas no carregador			
Queda	2 m (6.6 ft.)			
Peso da câmera, com bateria	0,575 kg (1.27 lb.)			
Dimensões da câmera (C × L × A)	244 × 95 × 140 mm (9,6 × 3,7 × 5,5 pol.)			
Conteúdo da caixa	Câmera de infravermelho, maleta de transporte rígida, bateria, cabo USB, fonte de alimentação/carregador com plugues para UE, Reino Unido, EUA e Austrália, documentação impressa			

As especificações estão sujeitas a alterações sem aviso prévio. Para obter as especificações mais recentes, acesse www.flir.com